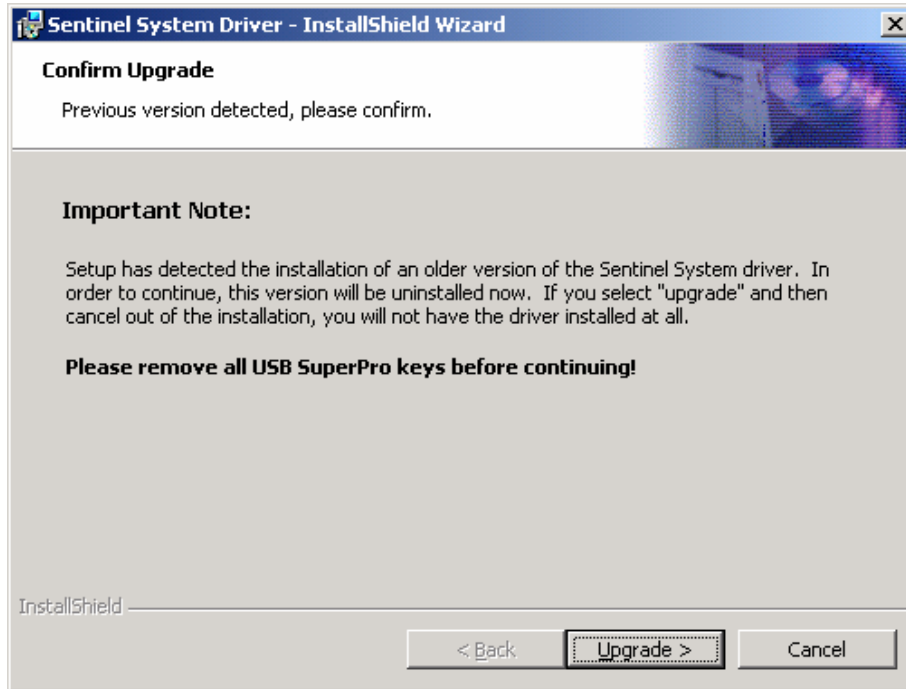


INSTALACIÓN DE DRIVER USB

- 1) Recibiremos vía correo electrónico el siguiente fichero: **rnbo5392.exe**. Lo guardaremos en el escritorio y lo ejecutaremos. Nos aparecerá la siguiente pantalla donde apretaremos el botón **"upgrade"**.



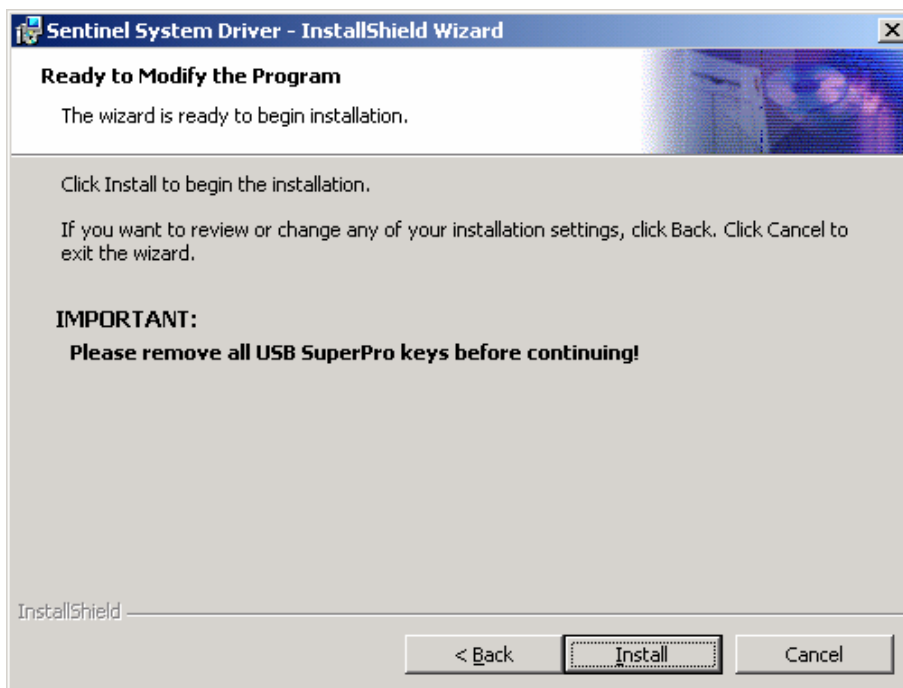
- 2) Seguidamente nos aparecerá el asistente de la instalación del modulo USB. Apretaremos el botón **"Next"**.



- 3) El asistente nos llevará a la pantalla del mantenimiento. Marcaremos la opción **"Modify"** y seguidamente apretaremos **"Next"**.



- 4) Finalizaremos la instalación apretando el botón **"Install"**.



- 5) Nos aparecerá la pantalla conforme el modulo USB se ha instalado correctamente.

